

LA→MEDNUM

Stratégie de développement

Session de travail du CA - 22/03/23

**De forme privée
et d'intérêt public,
la Société coopérative
d'intérêt collectif
associe des personnes
physiques ou morales
autour d'un projet
commun alliant
efficacité économique,
développement local
et utilité sociale.**

**Une coopérative se crée au service
de l'humain et fonctionne grâce
à l'engagement de chacun de ses membres
en vue du bien collectif.**

**La Mednum est une organisation qui a
choisi d'être une société qui appartient à
ses sociétaires dont ils ont la propriété
collective.**

LA MISSION DE LA MEDNUM

Permettre et œuvrer pour le développement
et l'impact des sociétaires en matière
d'inclusion numérique.

Le conseil d'administration assure la direction stratégique de l'entreprise.

Il oriente les activités associées à la mission d'entreprise et travaille indépendamment des activités quotidiennes de gestion.

Les principales questions de gouvernance de l'entreprise relèvent du conseil d'administration qui doit :

- assurer la viabilité financière de l'entreprise,
- définir clairement la mission, la vision et les valeurs de l'entreprise,
- établir l'orientation stratégique et s'assurer que l'entreprise la respecte,
- approuver le processus de sélection, la nomination et l'évaluation du directeur général.

Par ailleurs, la direction est responsable de la gestion et des activités quotidiennes de l'entreprise. Les décisions concernant d'importantes opérations en matière d'investissement, les acquisitions et les ententes ou alliances commerciales, doivent préalablement être soumises au conseil d'administration pour approbation.

Le conseil revoit annuellement les états financiers et les plans stratégiques de l'entreprise, et effectue un suivi régulier de l'état d'avancement de ces plans.

Éléments à produire pour le suivi et le pilotage de la gouvernance.

1. Composition du conseil d'administration et qualification des personnes
2. Présence des administrateurs aux réunions de CA et aux réunions spécifiques
3. Formation et perfectionnement du CA
4. Fonctionnement de la gouvernance
5. Évaluation de la gouvernance
6. Convention réglementée

CE QUE NOUS FAISONS AUJOURD'HUI.

Quel rôle d'une coopérative dans le cadre de la structuration d'une filière ?



Quel modèle économique à terme pour ces services ?

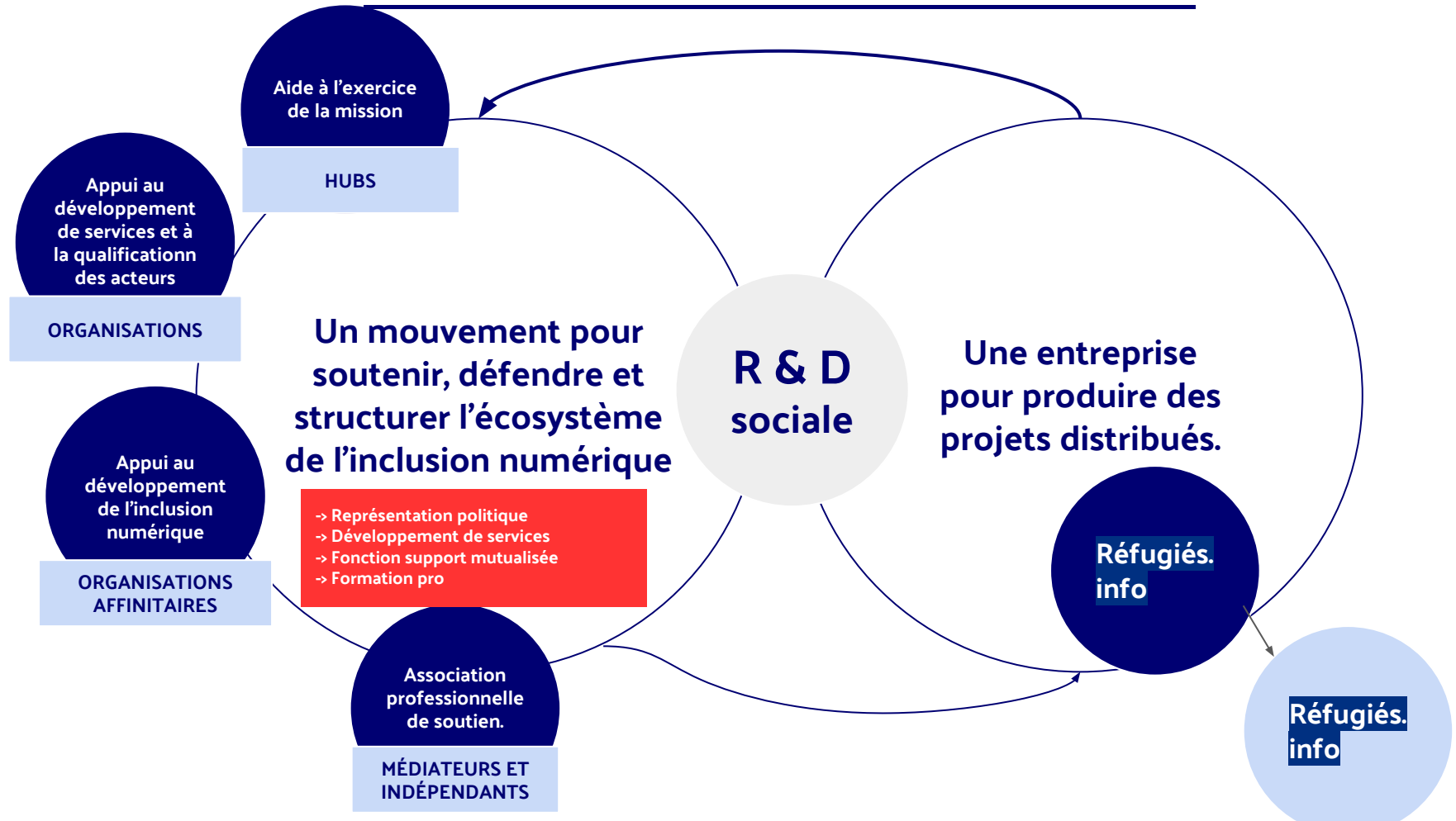


STRUCTURE	FILIÈRE INCLUSION	CNFS	RESSOURCES INCLUSION	CONSEIL INCLUSION	INDICE DE FRAGILITÉ	SOLIDARITE NUMERIQUE	REFUGIES.INFO
Développer une visibilité, la vie coopérative et un appui aux sociétaires	Structurer une filière de l'inclusion numérique et un écosystème	Accompagner le développement des réseaux de CNFS	Développer des ressources et supports péda pour l'inclusion numérique	Appuyer et conseiller les politiques publiques et privées pour l'inclusion numérique	Développer et déployer un indice de suivi d'inclusion numérique pour les territoires	Développer et déployer un système de prise en charge téléphonique d'inclusion numérique	Développer une plateforme pour l'intégration des réfugiés

CE QUE NOUS POUVONS QUESTIONNER

Innovateur		Articulateur	
Développer des méthodes et des outils à forte valeur ajoutée		Mettre en réseau les acteurs et structurer un écosystème performant	
<i>R&D sociale</i>		<i>Qualification et partenariat</i>	
Modèle économique de l'innovation		Modèle économique de la production distribuée	
Financement CIR		Financement sur actions collectives de production	
Complicé à mettre en oeuvre et piloter	Nécessaire pour le secteur et faire la preuve de l'impact	Énergivore au démarrage et en suivi de qualité	Structurant et outillant pour les acteurs.
Expert		Opérateur	
Conseiller pour la mise en œuvre de projets d'inclusion numérique.		Développer des services numériques ouverts pour les territoires	
<i>Veille et études</i>		<i>Développement de solutions</i>	
Modèle économique de l'étude et du conseil		Modèle économique des services associés	
Financement : vente de diag, stratégie, rapport		Financement outils et services	
Besoin de méthodes, de savoir-faire, d'expériences et de maîtrise du secteur.	Outillant pour les territoires et la structuration d'écosystèmes d'inclusion numérique	Risqué en terme de qualité de développement : métier spécifique	Outillant pour les territoires avec forte visibilité

PROPOSITION STRATÉGIQUE RETENUE





Stratégie 2023>2026 MEDNUM

Afin de garantir l'impact du développement de la Mednum, la stratégie doit aujourd'hui s'appuyer sur 2 verticales claires, structurantes pour notre activité et lisiblement finançables - le développement de projets distribués et l'accompagnement des sociétaires - et deux horizontales d'appui pour garantir notre pertinence - l'innovation et la communication stratégique -.

Augmenter l'impact des sociétaires en matière d'inclusion numérique

Nos axes stratégiques

Développer des projets distribués, fabriqués ensemble à forte valeur ajoutée

Accompagner, faire progresser et aider les sociétaires à se structurer.

Nos axes transversaux

Développer à l'aide de protocoles de recherche appliquée des outils et modèles d'intervention efficaces

Soutenir, défendre l'écosystème de l'inclusion numérique, augmenter la visibilité politique de nos sujets

Développer des projets distribués, à forte valeur ajoutée pour l'inclusion numérique

->Superviser le développement des projets, de la phase d'étude à la mise en œuvre, en collaboration avec les sociétaires, dans le cadre de marchés ou de projets que nous portons, en vue de les faire financer.

LES MISSIONS

- > Mobiliser et impliquer les sociétaires pour concevoir les projets, formaliser les objectifs et déléguer les tâches
- > Gérer le dépôt administratif des candidatures et la relation clients.
- > Elaborer un cadre favorable et des outils permettant un travail en équipe, avec des personnes dispersées.
- > Assurer la cohérence et le suivi qualité des projets, en monitorant les performances et en soutenant le développement des compétences nécessaires à l'équipe pour le bon déroulement du projet
- > Piloter les délais et le cadre budgétaire
- > Évaluer la mission en interne, documenter l'outillage utilisé et tirer les leçons de l'expérience pour améliorer notre fonctionnement.

LE MODÈLE ECO

-> Pourcentage sur les projets distribués -> 30% pour la Mednum, à terme.

EN CE QUI CONCERNE LA R&D SOCIALE

- > Développer et documenter des méthodes innovantes, porteuses de valeur.
- > Mesurer l'impact sociétal des projets distribués au sein d'un tableau de bord dynamique.

EN CE QUI CONCERNE LA COM STRATEGIQUE

- > Assurer la visibilité de notre savoir faire *distribué* et de ses apports, à destination des décideurs
- > Informer et acculturer les sociétaires aux projets menés.

Accompagner, faire progresser et aider les sociétaires à se structurer.

-> Imaginer et former à des méthodes communes qui améliorent la capacité d'intervention des sociétaires

-> Mutualiser des ressources pour les aider à se développer (personnel, locaux, services dédiés...).

LES MISSIONS

- > Réaliser des diagnostics et études sur l'inclusion numérique pour appuyer les pratiques professionnelles des sociétaires
- > Développer une offre d'accompagnement des sociétaires, pour les aider à se développer et à structurer leurs activités
- > Consolider une offre de formation professionnelle à destination des professionnels.
- > Formaliser un catalogue de services qui s'appuie sur les compétences des salariés de la Mednum et sur des contributions externes, à destination des sociétaires
- > Participer au développement des sociétaires en les informant, en les conseillant et en accompagnant leurs projets, si nécessaire.

LE MODÈLE ECO

- > Subventions associées (FSE+) ou soutien à la réalisation des diags
- > Fonds de formation professionnelle
- > Refacturation aux sociétaires de services / abonnement

EN CE QUI CONCERNE LA R&D SOCIALE

- > Organiser une montée en compétences généralisée des sociétaires et monitorer son impact.
- > Développer un service de R&D au service des sociétaires

EN CE QUI CONCERNE LA COM STRATEGIQUE

- > Convaincre les décideurs de l'importance de l'inclusion numérique et de la pertinence de la Mednum
- > Déployer l'offre de services auprès des sociétaires



LA MEDNUM

Stratégie de développement

Session de travail du CA - 22/03/23