

**ENSEMBLE  
POUR UN NUMÉRIQUE  
D'INTÉRÊT GÉNÉRAL**

Observatoire 2022 de  
l'inclusion numérique

# Sommaire

## CONTEXTE

1. La Mednum
2. La direction études et plaidoyer

## L'OBSERVATOIRE 2022

1. Pourquoi ?
2. Un angle de vue inédit
3. Plan détaillé

## COMMENT ?

1. Construire avec les acteurs du terrain
2. L'équipe mobilisée
3. Des formats variés et accessibles
4. Calendrier

# Contexte



# La Mednum

## +110 sociétaires et une ambition collective

*“Rassembler et porter la voix des acteurs de la médiation numérique en créant collectivement les conditions et les solutions permettant d’amplifier notre action d’intérêt général.”*

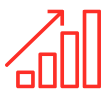
**+14M Françaises et Français éloignés du numérique** selon différentes études, avant la crise sanitaire. Les réseaux d’acteurs se structurent et collaborent depuis quelques années pour apporter **une réponse globale, stratégique et coordonnée pour traiter à la fois le besoin actuel et son risque futur.**

→ **Face à ce besoin croissant, une réponse massive et industrielle doit être imaginée, en s’appuyant sur les territoires et les expertises d’un réseau d’acteurs expérimentés.**



# La direction études et plaidoyer

Observer le secteur de l'inclusion numérique, les activités et les pratiques de ses acteurs, afin de produire, chaque année, différentes études pour mieux comprendre leurs actions et valoriser leur engagement.



## Une étude annuelle “Observatoire de l'inclusion numérique”

Sur le secteur, son écosystème, ses grandes tendances, actualisée chaque année pour donner à voir son évolution.

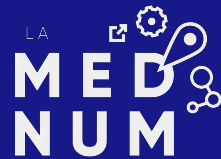


## Des études thématiques

Sur un angle précis et co-construit avec nos partenaires, pour explorer un thème singulier autour de l'inclusion numérique.

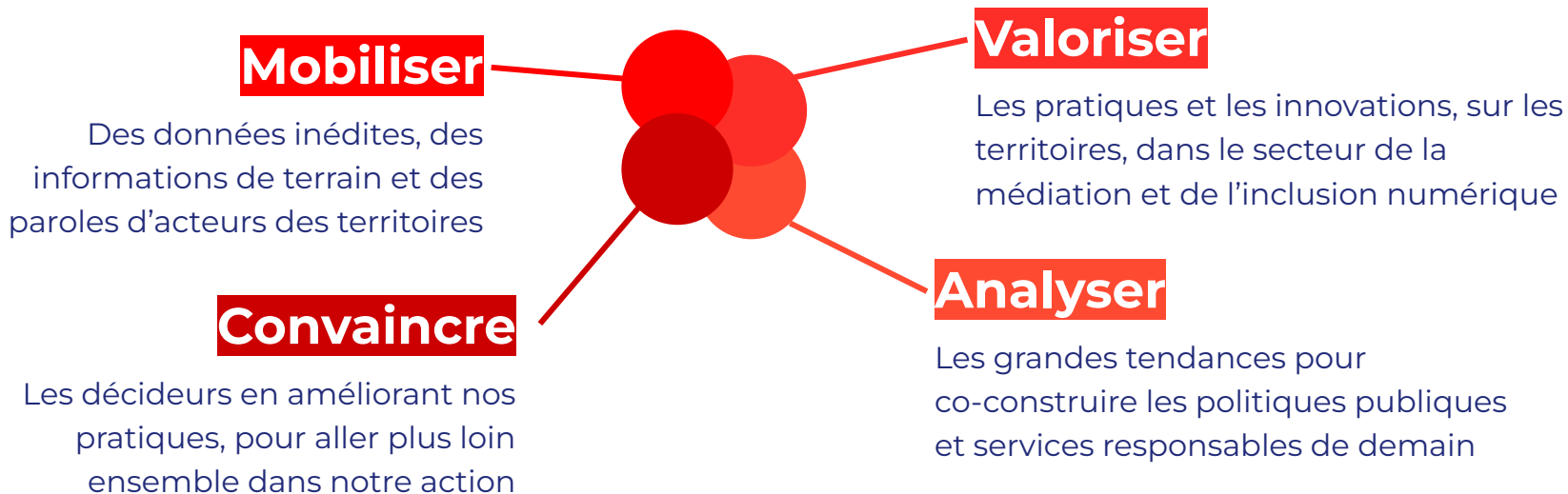
*L'ensemble des travaux de recherche, d'observation, d'analyse et de rédaction, seront réalisés avec le concours des +110 sociétaires de la Mednum et ainsi que de ses partenaires.*

# L'Observatoire 2022



# Pourquoi ?

Face à un besoin social de plus en plus grand, des organisations se structurent dans le secteur. L'observation croisée des dispositifs, des actions, des besoins et des moyens mis en oeuvre par les différentes parties prenantes permet de mieux appréhender cet écosystème. La compréhension de son fonctionnement peut faire de réelles différences, tant dans notre secteur qu'en dehors, pour réussir à faire mieux ensemble.



# Observatoire 2022 : un angle de vue inédit



## **L'observatoire de l'inclusion numérique : bilan et perspectives de l'écosystème**

Depuis 2017, après deux ans de Covid, comment sont accompagnées les 13 millions de personnes éloignées du numérique ? Qui sont les acteurs de cet accompagnement et quelles solutions ont-ils inventées sur les territoires ? Comment cet écosystème s'est-il développé et comment se structure-t-il aujourd'hui ?

### **Un état des lieux du secteur pour analyser :**

- Sa naissance et son développement
- Les pratiques des acteurs et la diversité des accompagnements proposés
- L'impact des pratiques au regard des besoins
- L'organisation territoriale de l'écosystème
- La structuration économique des acteurs
- L'émergence d'une véritable filière professionnelle avec des métiers / pratiques devant être reconnus

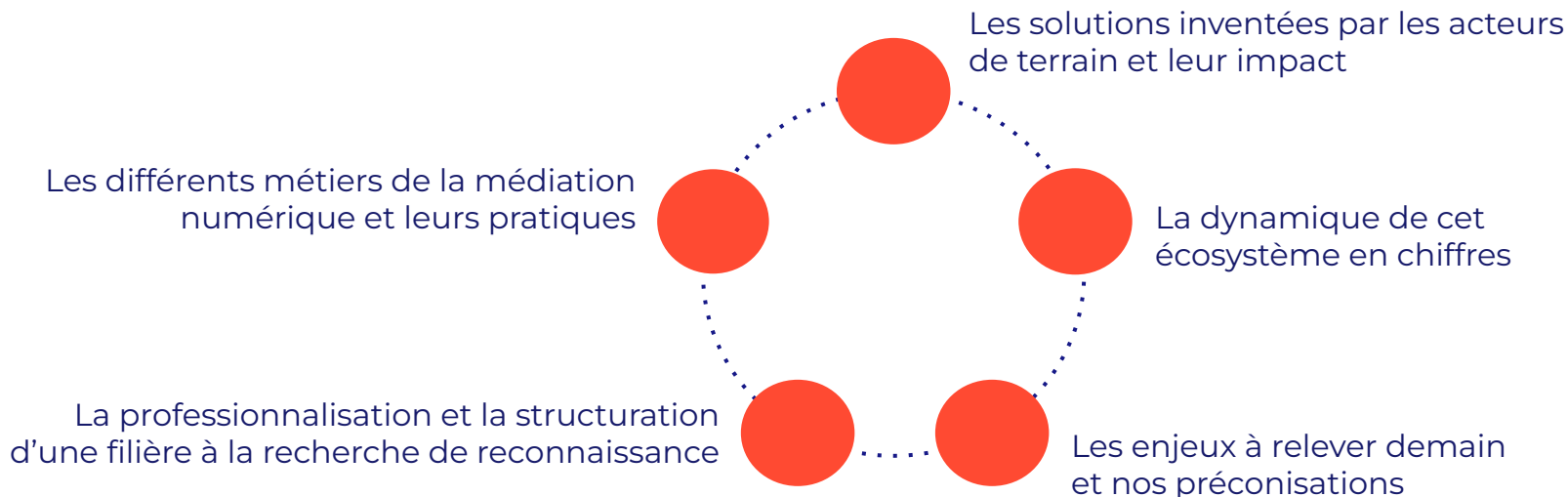
### **Tous les points de vue du secteur représentés et interrogés :**

- Acteurs de la médiation et de l'inclusion numérique ;
- Personnes accompagnées ;
- Financeurs nationaux ;
- Collectivités territoriales ;
- Autres acteurs de l'écosystème...

# L'étude annuelle 2022

- Un panorama à jour du secteur de la médiation et de l'inclusion numérique
- Une clé de compréhension de l'écosystème, pour savoir qui sont les acteurs, ce qu'ils font, avec quels outils et pour qui.

Ses principaux axes d'observation et de recherche :



# Plan détaillé

## **Chapitre I : La médiation et l'inclusion numérique**

### **1- Un écosystème qui se développe...**

Le nombre d'acteurs, son évolution, les types de structures, les activités, le marché...

### **2- ... pour accompagner les personnes**

Les éloignés du numérique, les méthodes d'accompagnement, les lieux...

## **Chapitre II : La structuration d'un secteur**

### **1- Dans les territoires**

La répartition géographique, les types de partenariat, la structuration de l'écosystème (les Hubs et la MedNum)...

### **2- Croissance, stabilité et KPI**

Le CA des structures, les différents modèles économiques, les sources de financement, les coopérations, les dispositifs de mesure d'impact...

## **Chapitre III : L'émergence d'une filière professionnelle**

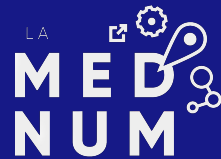
### **1- Les médiateurs numériques**

Les différents métiers, focus sur les CnFS, les formations (initiales et continues), les compétences, les profils socio-économiques...

### **2- La filière de la médiation numérique**

Le nombre d'emplois, les types d'emploi, les salaires, les besoins en RH...

**Comment ?**



[www.lameddnum.coop](http://www.lameddnum.coop)

# Construire avec les acteurs du terrain

Basée sur le terrain et ses acteurs, l'étude annuelle *Observatoire de l'inclusion numérique* se positionne à la croisée de l'observation des besoins et des moyens. Riche des données des sociétaires et de celles produites par les différents dispositifs de la MedNum, elle est une véritable photographie évolutive du développement de notre secteur, de ses acteurs et des réponses apportées au besoin social pour lequel nous nous engageons collectivement.

**01.** Une enquête réalisée auprès de nos sociétaires et de notre réseau élargi de partenaires, acteurs de l'inclusion numérique.

Données fournies par les structures, questionnaires interactifs, entretiens et interviews exclusives.

**02.** Les données des services et dispositifs opérés par la Mednum qui évoluent et s'enrichissent chaque année.

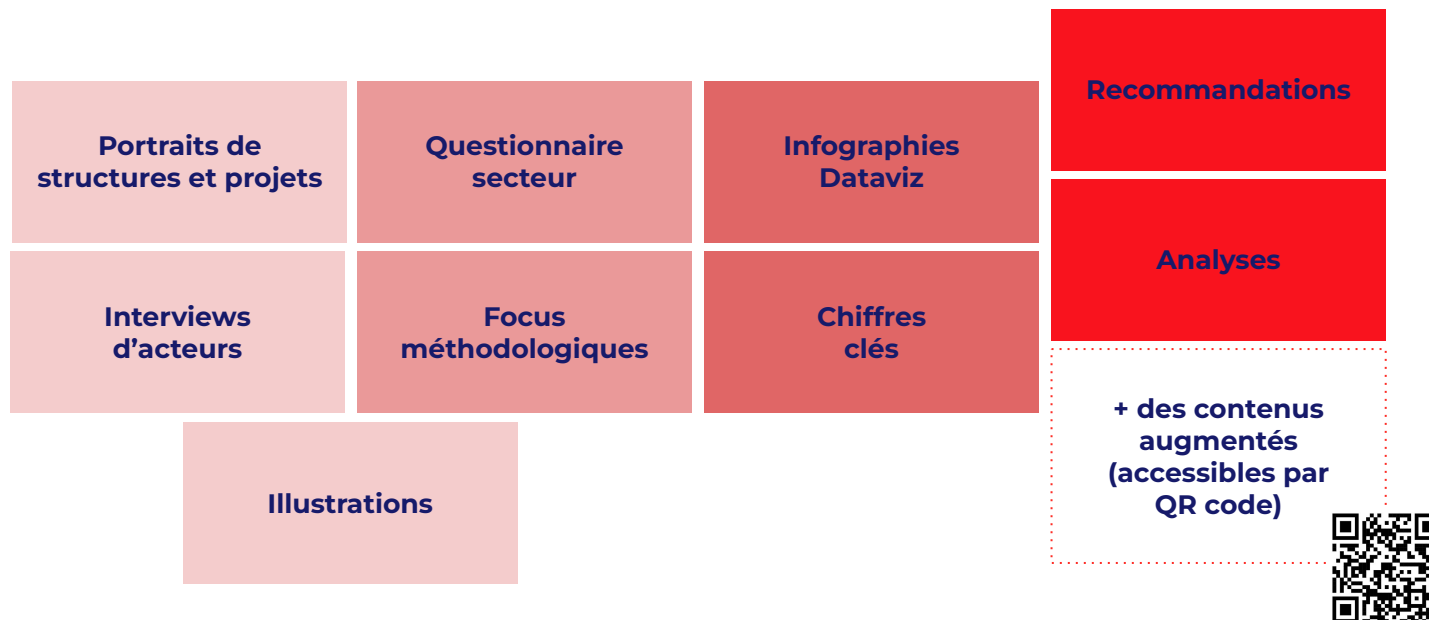
Indice de fragilité numérique, Solidarité numérique, mesure d'impact... chaque service opéré produit des données exploitables et mobilisables dans le cadre de l'étude

**03.** L'expertise de nos sociétaires impliqués directement dans les travaux

Comme sur chacun des projets mednum, des sociétaires volontaires directement mobilisés pour l'analyse et la conception de l'étude.

# Des formats variés et accessibles

Pour faciliter l'accès aux informations, et rendre cette étude vivante et attrayante, de nombreux formats complémentaires ont été imaginés :



# L'équipe mobilisée



**Dorie Bruyas**  
Administratrice



**Guilhem Pradalié**  
Directeur général



**Coline Siguier Rigoni**  
Directrice études & plaidoyer



**Naëlle Lefevre Rizzo**  
Chargée de mission  
vie coopérative et  
communication



**Clarisse Honoré**  
Chargée de mission  
études & plaidoyer



**Charlotte Lestienne**  
Experte - conseil

# Calendrier de production 2022



## JANVIER-MARS

**CADRAGE ET  
CONCEPTION DE L'  
ÉTUDE**

Stratégie éditoriale,  
mobilisation des  
partenaires et des  
sociétaires...

## AVRIL-JUILLET

**RECHERCHE ET  
ÉCRITURE**

Analyse des sources et  
des réponses au  
questionnaire,  
interviews, première  
phase d'écriture

## AOÛT-SEPT.

**FINALISATION DE L'  
ÉCRITURE**

Fin de l'écriture,  
relecture, mise en  
page et derniers  
détails

## FIN SEPTEMBRE

**PRÉSENTATION LORS DE  
NUMÉRIQUE EN  
COMMUN(S)**

Événement de présentation  
lors de NEC22 : ateliers et  
débat organisé autour des  
grands constats et  
préconisations de l'étude

# Contacts

**Guilhem PRADALIÉ**

*Directeur général*

[guilhem.pradalie@lamednum.coop](mailto:guilhem.pradalie@lamednum.coop)

**Coline SIGUIER RIGONI**

*Directrice études & plaidoyer*

[coline.siguier@lamednum.coop](mailto:coline.siguier@lamednum.coop)

